



Paradis
depuis 1983



La Musique est émotion, plaisirs et moments de plénitude.

L'objet sonore se doit d'être le premier moyen d'accéder à ce ressenti.

Par la vision, on entre ainsi de plain pied dans cet univers, prêt à s'immerger dans la musique.

Music is emotion, pleasures and fullness moments.

The sound reproducer has to be the first means of access to this feeling.

By vision, we fully enter this universe, ready to immerse and to be one with the music.

Jadis en est la parfaite synthèse.

Jadis is that perfect.

La beauté parfaite de l'objet ouvre la porte vers un univers de sensations, magnifiées par l'indéniable perfection de la retranscription sonore qui de tout temps a fait et fera la réputation de la marque.

A perfect beauty to a world of sensations, magnified by the undeniable level of sound retranscription, these are the elements that have made the brand reputation since the very beginning.





Plus de 50 ans d'histoire... More than 50 years of history

Nous sommes dans les années 80, le transistor a délogé le tube des étals de Haute Fidélité, deux passionnés de TSF convaincus de la supériorité du tube élaborent leur propre amplificateur. Les critiques, très vite unanimes dans la communauté des audiophiles, les encouragent à fonder Jadis.

Jadis née en 1983 à Villedubert dans le sud de la France non loin de la célèbre Cité de Carcassonne.

*«Une marque dont le seul credo sera de donner au tube ses lettres de noblesse...»
We are in the 80's, transistors dislodged tubes from Hifi stalls. Two wireless passionate convinced about tube superiority decided to design their own amplifier. Critics soon became unanimous within the audiophile community which encouraged them to found Jadis.*

Jadis was born in 1983 in Villedubert, south of France not far from the famous Cité de Carcassonne.

«A brand whose only credo will be to give tubes their credentials...»

Dès 1983, la presse encense le tout premier modèle de la marque encore aujourd'hui fabriqué.

«Et si la nouvelle référence en matière d'amplification à tube était française...»

P. Vercher

Le JA80, tout premier modèle, paré de dorure et d'inox surprendra par son style qui deviendra le look Jadis : Indémorable et reconnaissable en un coup d'œil !

As early as 1983, the press praises the very first model, still manufactured today...

«And if the new reference of tube amplifiers happened to be French...»

P. Vercher

JA80, the very first model, dressed with its gilding and stainless steel will surprise with its style which will become the Jadis look, timeless and recognisable at a glance!

Depuis plus de 30 ans, c'est la même passion et amour du travail bien fait qui animent la fabrication et le développement de nos appareils.

For more than 30 years, it's the same passion and love of craft which have been leading to the manufacture and the development of Jadis product.

Entièrement fabriqués à la main, nos appareils utilisent des matériaux nobles (or, acier amagnétique, argent. . .). Chaque composant est rigoureusement testé et choisi pour sa musicalité avant d'être monté selon la technique du câblage en l'air préservant ainsi la qualité du signal sonore.

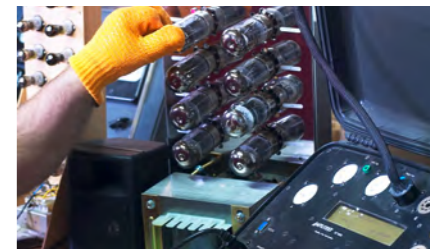
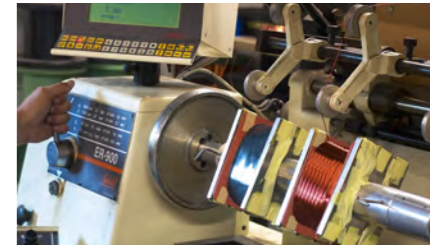
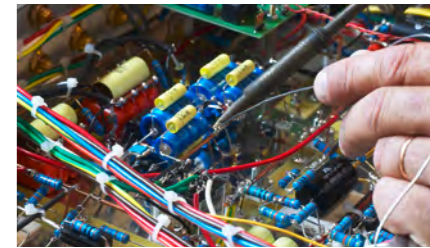
Entirely hand made, our units use high grade material (gold, silver, amagnetic stainless steel...). Each component is strictly tested and chosen for its musicality before being mounted following the « point to point » wiring technique thereby preventing signal tone quality.

Les transformateurs, pièces maitresses, ayant un impact fondamental sur la restitution du signal, sont produits dans nos ateliers selon un procédé gardé bien secret. . .

The transformers, centerpieces, have a fundamental impact on signal restitution, they are manufactured at Jadis according to a unique winding method kept well secret...

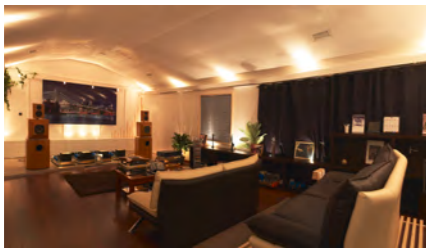
Enfin, que seraient nos appareils sans ces tubes qui scintillent !!! Avant d'être mesurés et appairés, ils subissent une dizaine de cycles thermiques.

Finally, what would our units be whitout these tubes twinkling !!! Before being measured and matched, they undergo a dozen of thermal cycles.



Philosophie et savoir-faire Philosophy and know-how

Philosophie et savoir-faire *Philosophy and know-how*



Chacun de nos appareils est soumis à une série rigoureuse de tests, contrôles et écoutes . . .

Each of our units undergoes a series of tests, controls and listening...

Avant de rejoindre l'atelier de finition où ils se pareront de leur façade plaquée à l'or fin.

Before they are taken at the finishing workshop where they will be adorned with their gold plated plates.





Amplificateur intégré *Integrated Amplifier*

Amplificateur intégré , de puissance,
Integrated, power amplifier, preamplifier,



Diapason

Bias
Semi automatique/semi-automatic
Puissance/Power
2 x 15 W - Classe AB
Nombre d'entrée/Input
6 lignes/lines, USB en/as an option
1 sortie haut-parleurs/loudspeakers
output
Bande passante/Bandwidth
20 Hz to 25kHz @ - 3dB
Sensibilité /Sensibility
100 mV
Tubes
4 x 6L6, 1 x ECC82, 2 x ECC83
Dimensions
37 x 16.5 x 35 cm
Poids/Weight
18 kg
Consommation/Consumption
150 VA

préamplificateur, convertisseur ou sources, notre gamme offre un large choix pour une configuration de système hifi de grande qualité.
converter or sources, our range offers a large choice for a high quality HIFI set up.



Orchestra Référence (et/and Orchestra Black Silver)

Bias
fixe/fixed
ajustement nécessaire lors du changement
de tube/to be adjusted when tubes are
changed
Puissance/Power
40W classe B
Nombre d'entrée/Input
5 lignes/lines
1 sortie haut-parleurs/loudspeakers output
Bande passante/Bandwidth
5Hz to 60kHz @-3dB
Sensibilité /Sensibility
250mV
Tubes
4 x 6CA7, KT88, KT120, 2 x ECC83,
Orchestra Black EL34 seulement/only
Dimensions
53 x 27 x 20 cm
Poids/Weight
22 kg- 20 kg Orchestra black
Consommation/Consumption
300 VA
*Télécommande en option/ optional remote
control*



I 35

Bias
Automatique/Automatic
Puissance /Power
30W classe A
Nombre d'entrée/Input
5 lignes/lines, 2 sorties haut-
parleurs/loudspeakers output (pour
bi-câblage/for bi-wiring)
Bande passante/Bandwidth
20Hz to 20kHz @ -3dB
Sensibilité /Sensibility
100 mV
Tubes
4 x KT88/KT120/6CA7, 2 x ECC83,
3 x ECC82
Dimensions
48.55 x 34.5 x 24 cm
Poids/Weight
31 kg
Consommation/Consumption
275 VA
*Télécommande en option/ optional
remote control*



I 50

Bias
Automatique/Automatic
Puissance /Power
50W classe A
Nombre d'entrée/Input
4 lignes/lines, sortie ligne/line
output, 2 sorties haut-parleurs/louds-
peakers output (pour le bi-câblage/
for bi-wiring)- 1x Entrée numérique/
digital input
Bande passante/Bandwidth
20 Hz to 23 KHz @ - 3dB
Sensibilité/Sensibility
115mV
Tubes
4x KT150, 2 x ECC83, 3 x ECC82
Dimensions
50 x 33 x 22 cm
Poids/Weight
32 kg
Consommation/Consumption
300 VA
*Télécommande incluse/ remote
control included*



DA 50 S

Bias
Automatique/Automatic
Puissance/Power
30 W - Classe A
Nombre d'entrée/Input
5 lignes/lines, 2 sorties haut-parleurs/ loudspeakers output (pour le bi-câblage /for bi-wiring)
Bande passante/Bandwidth
20 Hz to 20kHz @ - 3dB
Sensibilité /Sensibility
100 mV
Tubes
4 x KT88/KT120/6CA7, 2 x ECC83, 3 x ECC82
Dimensions
48.5 x 38 x 24 cm
Poids/Weight
36 kg
Consommation/Consumption
275 VA
Télécommande en option/ optional remote control



I 70

Bias
Automatique/Automatic
Puissance/Power
50 W - Classe A
Nombre d'entrée/Input
5 lignes/lines, 1 Bypass sortie/ bypass output, 2 sorties haut-parleurs/loudspeakers output (pour le bi-câblage/for bi-wiring)-
Bande passante/Bandwidth
10 Hz to 36kHz @ - 3dB
Sensibilité /Sensibility
150 mV
Tubes
4 xKT170, 2 x ECC83, 3 x ECC82
Dimensions
40 x 40 x 25.5 cm
Poids/Weight
40 kg
Consommation/Consumption
500 VA
Télécommande incluse/ remote control included



I 300

Bias
Automatique/Automatic
Puissance /Power
10 W classe A
Nombre d'entrée/Input
5 lignes/lines, sortie bypass/bypass output, 1 sortie haut-parleurs/loudspeakers output
Bande passante/Bandwidth
20 Hz to 55 KHz @ - 3dB
Sensibilité/Sensibility
100mV
Tubes
4 x 300B, 2 x 6SN7, 3 x ECC82
Dimensions
40 x 40 x 25.5 cm
Poids/Weight
30 kg
Consommation/Consumption
200 VA
Télécommande incluse/ remote control included



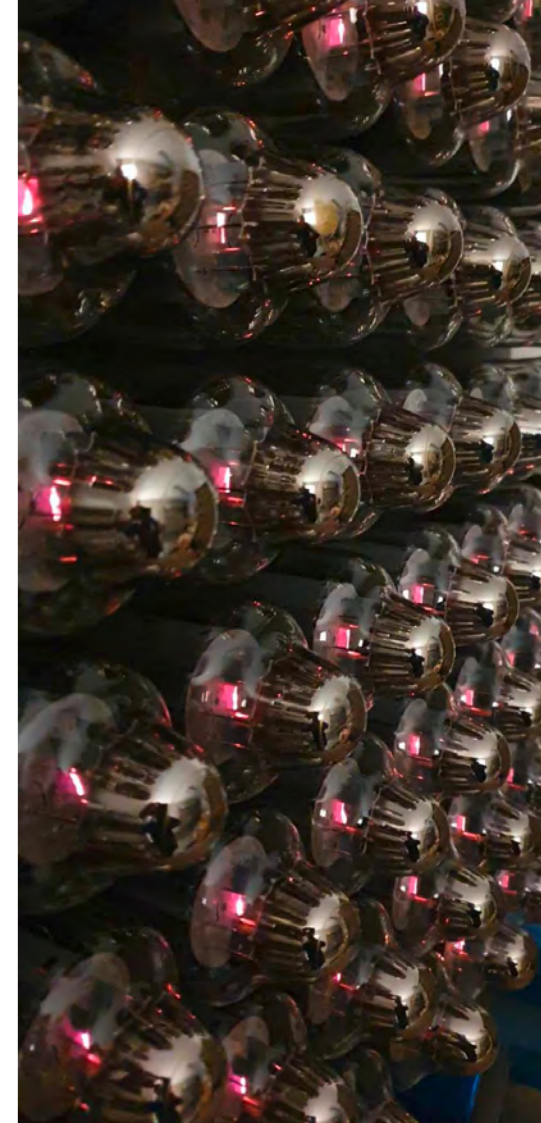
DA 88

Bias
Automatique/Automatic
Puissance /Power
60W classe A
Nombre d'entrée/Input
5 lignes/lines, sortie preamp/preamp output, 2 sorties haut-parleurs/loudspeakers output (pour le bi-câblage/for bi-wiring)-
Bande passante/Bandwidth
10 Hz to 29 KHz @ - 3dB
Sensibilité/Sensibility
120mV
Tubes
8x KT88/KT120/6CA7, 2 x EC-C83/12AX7, 3 x ECC82/12AU7
Dimensions
50 x 44 x 26 cm
Poids/Weight
46 kg
Consommation/Consumption
360 VA
Télécommande en option/ optional remote control



I 88

Bias
Automatique/Automatic
Puissance /Power
90W classe A
Nombre d'entrée/Input
4 lignes/lines, 1 entrée numérique/digital input, 2 sorties haut-parleurs/loudspeakers output (pour le bi-câblage/for bi-wiring)-
Bande passante/Bandwidth
10 Hz to 19 KHz @ - 3dB
Sensibilité/Sensibility
190mV
Tubes
8x KT150, 2 x ECC83, 3 x ECC82
Dimensions
50 x 40 x 22 cm
Poids/Weight
41 kg
Consommation/Consumption
600 VA
Télécommande incluse/ remote control included





« L'abus d'alcool est dangereux pour la santé, à consommer avec modération »



JA30 MKII

Amplificateur de puissance monobloc -
Pure classe A

Monoblock power amplifier - A class
Bias

Automatique/Automatic

Puissance /Power

Jusqu'à 45W classe A/Up to 45W A
Class

Bande passante/Bandwidth

20Hz to 46KHz @ - 3dB

Sensibilité/Sensibility

500 mV

Nombre de blocs/Blocks

2

Tubes

4xKT88/KT120/6CA7/KT150/KT170,
2xECC82, 2xECC83

Dimensions

46 x 21 x 21 cm chacun/each

Poids/Weight

51 Kg

Consommation/Consumption

125 VA chacun/each

Amplificateur de Puissance Power amplifier



JA80 MKII

Amplificateur de puissance monobloc -
Pure classe A

Monoblock power amplifier - A class
Bias

Automatique/Automatic

Puissance /Power

Jusqu'à 90 Watt Rms par canal/up to 90
Watts Rms per channel

Bande passante/Bandwidth

20Hz to 38KHz @ - 3dB

Sensibilité/Sensibility

770 mV

Nombre de blocs/Blocks

2

Tubes

8xKT150/KT120/KT88/6CA7,
2xECC82, 2xECC83

Dimensions

26 x 62,5 x 24 cm chacun/each

Poids/Weight

71 Kg

Consommation/Consumption

200 VA par bloc/each



JA200 MKII

Amplificateur de puissance monobloc -
Pure classe A avec alimentation séparée

Monoblock power amplifier - A class
with separated power supply
Bias

Automatique/Automatic

Puissance /Power

160 W

Bande passante/Bandwidth

20Hz to 30KHz @ - 3dB

Sensibilité/Sensibility

1200 mV

Nombre de blocs/Blocks

4

Tubes

20x KT150/KT120/KT88/6CA7,
2xECC82, 3xECC83

Dimensions

62.5 x 26 x 24 cm chacun/each

Poids/Weight

130Kg

Consommation/Consumption

500 VA par canal/per channel

Photos et données non contractuelles, peuvent être soumises à modification. Non contractual photos and data



JA 120

Amplificateur de puissance monobloc -
Pure classe A

Monoblock power amplifier - A class

Bias

Automatique/Automatic

Puissance /Power

100 W classe A/100 W A Class

Bande passante/Bandwidth

20Hz to 38KHz @ - 3dB

Sensibilité/Sensibility

560 mV

Nombre de blocs/Blocks

2

Tubes

12xKT120/KT88/6CA7/EL34/KT150,
2xECC83, 4xECC82

Dimensions

71 x 30 x 26 cm chacun/each

Poids/Weight

84 Kg

Consommation/Consumption

250 VA chacun/each



JA 500 MKII

Amplificateur de puissance monobloc -
Pure classe AB

Monoblock power amplifier - A class

Bias

Manuel/Manual

Puissance /Power

300 W classe AB/300 W AB Class

Bande passante/Bandwidth

15Hz to 20KHz @ - 3dB

Sensibilité/Sensibility

710 mV

Nombre de blocs/Blocks

4

Tubes

24x power tubes, 6xECC82, 2xECC83,
4xEF86

Dimensions

80 x 35 x 26 cm chacun/each

Poids/Weight

200 Kg

Consommation/Consumption

1000 VA par canal/per channel



SE 845 NEC

Amplificateur de puissance monobloc -
Pure classe A

Monoblock power amplifier - A class

Bias

Automatique/Automatic

Puissance /Power

40 W classe A/40 W A Class

Bande passante/Bandwidth

20Hz to 38KHz @ - 3dB

Sensibilité/Sensibility

560 mV

Nombre de blocs/Blocks

2

Tubes

4x845, 4xEL84, 2xECC82, 2xECC83

Dimensions

68 x 30 x 29 cm chacun/each

Poids/Weight

85 Kg

Consommation/Consumption

250 VA chacun/each



SE 300 B

Amplificateur monobloc single ended
Triode single ended monoblock amplifier

Bias

Automatique/Automatic

Puissance /Power

10W classe A/10 W A Class

Bande passante/Bandwidth

20Hz to 20KHz @ - 3dB

Sensibilité/Sensibility

450mV

Nombre de blocs/Blocks

2

Tubes

4 x 300B, 4 x 5U4GB, 2 x 6SN7

Dimensions

20.3 x 22.9 x 53.1 cm chacun/each

Poids/Weight

54 Kg

Consommation/Consumption

140 VA chacun/each



PA 100

Amplificateur de puissance monobloc -
Pure classe AB

Monoblock power amplifier - AB class

Bias

Manuel/Manual

Puissance /Power

150 W classe A/ 150 W A Class

Bande passante/Bandwidth

20Hz to 50KHz @ - 3dB

Sensibilité/Sensibility

700 mV

Nombre de blocs/Blocks

1

Tubes

12x power tubes, 4xECC82, 2xECC83

Dimensions

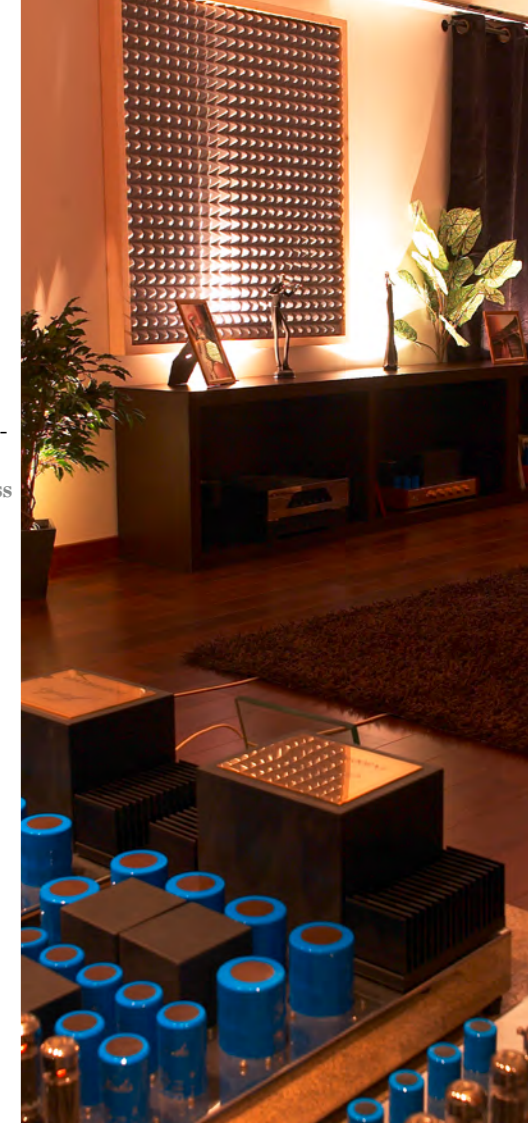
49.5 x 56.5 x 21 cm chacun/each

Poids/Weight

55 Kg

Consommation/Consumption

300 VA





Préamplificateur Preamplifier



DPMC MKII

Préamplificateur phono
Phono preamplifier

Gain

66 dB

Nombre d'entrée/Input

1 entrée MC/MM (48K Ω , 1K Ω , 300 Ω , 100 Ω)

Bande passante /Bandwidth

RIAA

Nombre de blocs/Blocks

1

Tubes

4 x ECC83, 1x EL84, 1 x EF86

Dimensions

45.5 x 32 x 12..5 cm

Poids/Weight

14 Kg

Consommation/Consumption

30 VA



JPL

Préamplificateur stéréo
Stereo Preamplifier

Gain

25dB(CD), 23dB(ligne/line)

Nombre d'entrée/Input

4 lignes/lines, 1 tape monitor

Bande passante/Bandwidth

20Hz to 70KHz @-3dB

Tubes

1 x EL84, 1 x EF86, 1 x ECC82 (CD)

3 x ECC83 (line)

Dimensions

43 x 29 x 17 cm

Poids/Weight

15 Kg

Consommation/Consumption

25 VA



PRE 1

Préamplificateur stéréo ligne (version symétrique ou asymétrique)

Stereo line pre-amplifier (balanced or unbalanced version)

Gain

26 dB symétrique /balanced

18 dB asymétrique /unbalanced

Nombre d'entrée/Input

3 (Symétrique) / 5 (Asymétrique)

Bande passante/Bandwidth

10Hz to 30 kHz @-0dB

Nombre de blocs/Blocks

1

Tubes

6 x ECC83 (Symétrique) 6 x EF86 (Asymétrique)

Dimensions

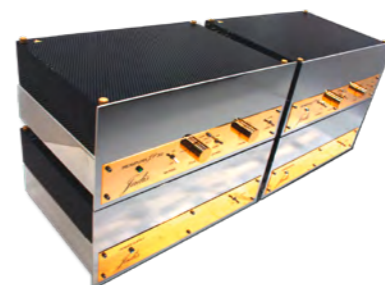
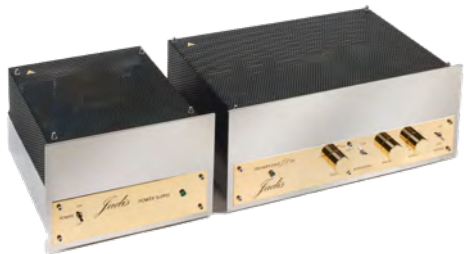
46 x 35.5 x 20 cm

Poids/Weight

20 Kg

Consommation/Consumption

40 VA



JP30MC MK III

Préamplificateur avec alimentation séparée

Preamplifier with separated power supply

Gain

Entrée Ligne/line input :26dB / MM: 59dB

MC : 80dB @1 kHz

Nombre d'entrée/Input

1x MM, 1x MC, 3x Lignes/lines

Bande passante/Bandwidth

Ligne/line : 5Hz à 25 KHz

Phono : RIAA

Nombre de blocs/Blocks

2

Tubes

6 x ECC83, 1x EF86, 1x EL84

Dimensions

26 x 31.8 x 17.1 cm Alimentation/Power

43 x 31.8 x 17.1 cm Module

Poids/Weight

25 Kg

Consommation/Consumption

37 VA

JPS 2

Préamplificateur avec alimentation séparée

Preamplifier with separated power supply

Gain

24dB ligne/line et 18dB entrée CD/CD input

Nombre d'entrée/Input

5 lignes/lines, 2 sorties/output, 1 tape monitoring

Bande passante /Bandwidth

20Hz to 74kHz @-3dB

Nombre de blocs/Blocks

2

Tubes

1 x ECC82 , 3 x ECC83, 1 x EF86, 1x EL84

Dimensions

430 x 345 x 175 mm chacun

Poids/Weight

31Kg

Consommation/Consumption

50 VA

JPS 3

Préamplificateur phono avec alimentation séparée

Phono preamplifier with separated power supply

Gain

40dB Phono MM et 60dB Phono MC

Nombre d'entrée/Input

1 phono MM et 1 phono MC

Bande passante /Bandwidth

RIAA

Nombre de blocs/Blocks

2 (alimentation séparée)

Tubes

2 x ECC88 3 x ECC83 1 x EF86 1 x EL84

Dimensions

430 x 345 x 175 mm chacun

Poids/Weight

30Kg

Consommation/Consumption

65 VA

JP80MC

Préamplificateur avec alimentation séparée

preamplifier with separated power supply

Gain

20 dB (ligne/line) / 57 dB (phono MM)

84 dB (phono MC) @ 1KHz

Nombre d'entrée/Input

1 entrée/input MM, 1 entrée/input MC

(Z>47K), 4 entrées ligne/line input

Bande passante/Bandwidth

20 Hz to 50 KHz (ligne/line) @ - 3dB

Nombre de blocs/Blocks

2

Tubes

2 x ECC88, 6 x ECC83, 1x EF86, 1 x EL84

Dimensions

43 x 34.5 x 17.5 cm chacun/each

Poids/Weight

30Kg

Consommation/Consumption

65 VA

JP 200 MC

Double mono préamplificateur avec alimentations séparées

Dual mono preamplifier with separated power supply

Gain

25dB(ligne)/59dB(MM)/>75dB(MC)@1KHz

Nombre d'entrée/Input

4 lignes/line, 1 MM, 1 MC, 1 tape monitor

Bande passante /Bandwidth

20Hz to 50 KHz (line) RIAA (phono)

@ - 3dB

Nombre de blocs/Blocks

4

Tubes

Module: 6 x ECC83, 2 x 6922 par bloc

Alimentation: 1 x EF86, 1 x EL84 par bloc

Dimensions

43 x 34.5 x 17.5 cm

Poids/Weight

60 Kg

Consommation/Consumption

65 VA

JP 500

Préamplificateur ligne double mono avec alimentations séparées

Dual mono line preamplifier with separated power supply

Gain

20dB

Nombre d'entrée/Input

5 lignes/ lines symétrique ou asymétrique /

balanced or unbalanced

Bande passante /Bandwidth

15Hz to 27 KHz @-3dB

Nombre de blocs/Blocks

4

Tubes

6 x ECC82, 2 x ECC83, 6 x EL 84,

2 x EF 86

Dimensions

44 x 33 x 21 cm chacun

Poids/Weight

87 Kg

Consommation/Consumption

250 VA



Orphée
Lecteur CD à tube /Tube CD Player

Tube : 4 x ECC82, 1 x EF86, 1 x EL84
DAC intégré / Integrated DAC
Sortie/ Output : SPDIF(RCA), AES/
EBU(XLR)
Entrée / Input : USB

Dimensions
45.5 X 12.5 X 45 cm
Poids/Weight
17 kg
Consommation/Consumption
75 VA



JS2 MKIV
Convertisseur numérique analogique à tube
Tube digital to analog converter
Tube : 4 x ECC82
Sortie/ Output : Asymétrique / Unbalanced RCA & Symétrique / Balanced XLR
Entrée / Input :
SPDIF sur/on RCA-PCM 24 bits/192 KHz
AES/EBU sur/on XLR-PCM 24 bits/192 KHz
SPDIF sur/on TOSLINK-PCM 24 bits/192 KHz
USB (type B)- DSD 384 KHz
Dimensions
45.5 x 32.5 x 12.5 cm
Poids/Weight
13kg
Consommation/Consumption
22 VA



JS1 MKV
Convertisseur numérique analogique à tube à alimentation séparée
Tube digital to analog converter with separated power supply
Tube : 2xECC82 2xECC88 1xEL84 1xEF86
Sortie/ Output : Asymétrique/ Unbalanced RCA / Symétrique/ Balanced XLR
Entrée/ Input :
SPDIF sur/on RCA - PCM 24 bits/ 192KHz
AES/EBU sur/on XLR - PCM : 24 bits/ 192KHz
Optical SPDIF on TOSLINK - PCM : 24 bits/ 192KHz
USB on B type connector - PCM : 24 bits/ 192KHz - DSD : 24 Bits/ 384 KHz
Dimensions
45.5 x 32.5 x 12 cm chacun/ each
Poids/Weight
30kg
Consommation/Consumption
75 VA





Des années 80 à aujourd'hui, *Jadis* est la marque française d'électroniques à tubes qui a toujours su créer l'évènement tout en restant fidèle à sa tradition puriste et sans compromis.

Aujourd'hui et plus que jamais, l'équipe brandit haut les couleurs qui font rêver nombres de mélomanes de par le monde afin d'affirmer et réaffirmer la pérennité de la marque. . .

From the 80's until now, Jadis is the tubes electronics French brand which has always known to make headlines while remaining faithful to its purist tradition without compromise.

Today and more than ever, the team waves high the colors which make music lovers all around the world dream in order to affirm the brand sustainability...




Jadis

Chemin du Pech
11800 VILLEDUBERT
Tel : + 33 (0)4 68 78 87 93
jadis@jadis-electronics.com
www.jadis-electronics.com



Suivez nos actualités sur/
Follow our news on

 <https://www.instagram.com/jadiselectronics/>

 <https://www.facebook.com/JadisElectronics>



La Région
Occitanie
Pyrénées - Méditerranée